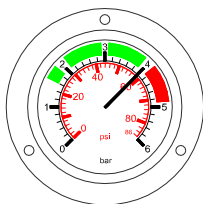


SPIE

(Segnalazioni visive e sonore)

AVVIAMENTO MACCHINA

Raggiunta la temperatura ottimale interna al Generatore di Vapore (manometro a circa 4 bar),



iniziare la fase di riscaldamento dei circuiti erogando il getto di vapore (durata circa 60") nell'apposito contenitore fino a quando dopo un breve segnale sonoro (triplo beep) la spia luminosa blu (H) cesserà di lampeggiare per rimanere accesa fissa.

Attenzione : solo quando la spia blu della funzione Hygienio (H) è fissa la macchina erogherà vapore + disinfettante e sarà pronta per il trattamento sanificante.

SUGGERIMENTI PER L'APPLICAZIONE

Erogare vapore sanificante mediante il comando di erogazione ed applicare in modo omogeneo mantenendo, tra la lancia e le superfici da trattare, una distanza di circa 40 / 60 cm.

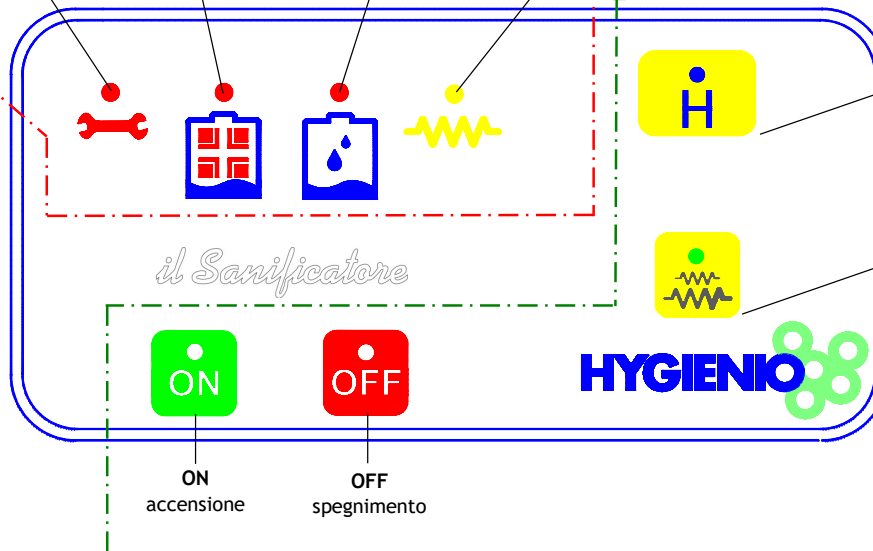
Utilizzare guanti, occhiali e mascherina filtrante (tutti di tipo omologato) durante le operazioni di sanificazione ed areare il locale

ESAURIMENTO SOLUZIONE SANIFICANTE
(segnala la necessità di rifornimento)

ESAURIMENTO ACQUA
(segnala la necessità di rifornimento)

RESISTENZA
(segnala l'attività di riscaldamento del generatore di vapore)

AVARIA
(segnala necessità di interventi di manutenzione)



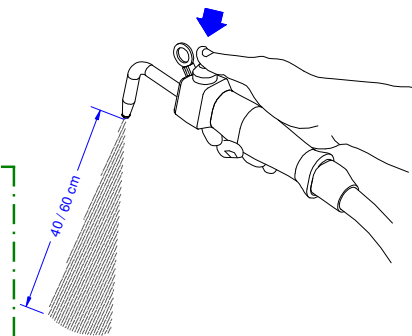
COMANDI

(I comandi si attivano premendo i relativi tasti)

FUNZIONE HYGIENIO
è attivato automaticamente
(è possibile disattivarlo per l'utilizzo del "SOLO VAPORE)

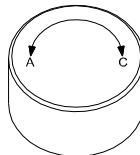
SPRINTER
Utile in fase di partenza
(riduce i tempi di riscaldamento)
Utile per attività prolungate
(mantiene a lungo la pressione di regime)

EROGATORE
è il comando operativo che consente l'erogazione dalla lancia



SERBATOI

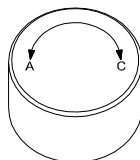
SERBATOIO SOLUZIONE SANIFICANTE
(max 2 litri)



Per la preparazione della soluzione disinfettante seguire le indicazioni di utilizzo relative allo specifico prodotto disinfettante.

Nel caso tali istruzioni prevedano l'utilizzo di acqua utilizzare solamente "acqua demineralizzata"

SERBATOIO ACQUA GENERATORE DI VAPORE
(max 2 litri)



Rifornire solo con "acqua demineralizzata"

SOSTITUZIONE UGELLO

Ugelli lancia: Sostituire l'ugello quando, per normale usura, dalla punta della lancia fuoriesce un getto irregolare

Modalità di sostituzione: Svitare con delicatezza in senso antiorario, sostituire l'ugello e riavvitare delicatamente in senso orario

Eseguire l'operazione a macchina fredda